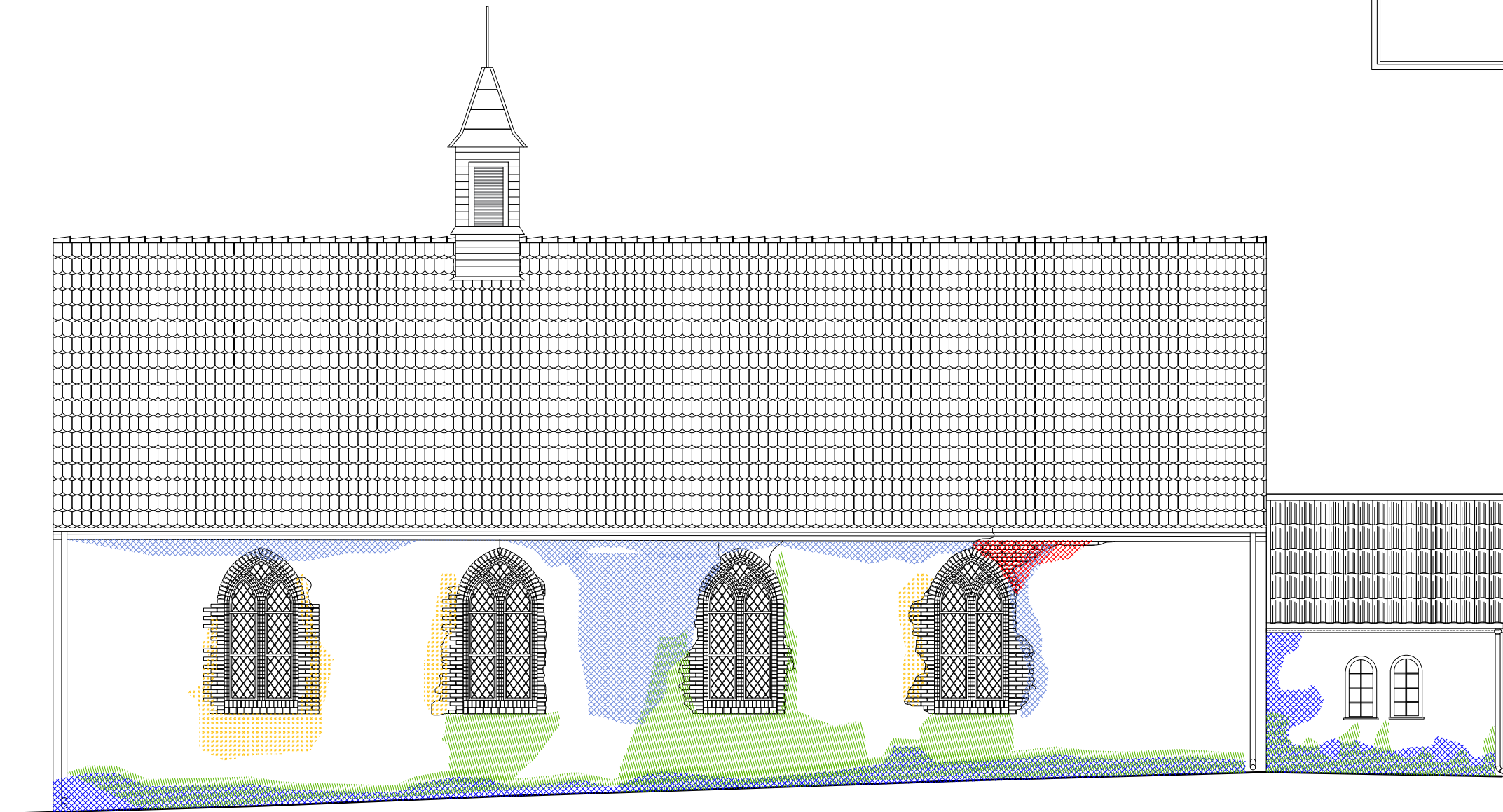
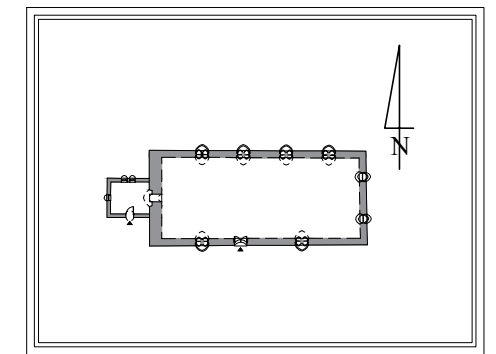



SCHEMAT ORIENTACYJNY



ELEWACJA PÓŁNOCNA

LEGENDA

-  PORAŻENIA BIOLOGICZNE
-  UBYTKI W MATERIALE BUDULCOWYM
-  ZABRUDZENIA ATMOSFERYCZNE
-  ZAWILGOCENIA MURU
-  USZKODZENIA TYNKÓW
-  ZARYSOWANIA/ PĘKNIĘCIA MURU

UWAGA!
WYMIARY SPRAWDZIĆ NA BUDOWIE

TEMAT : PROJEKT ARCHITEKTONICZNO - BUDOWLANY REMONTU ELEWACJI KOŚCIOŁA FILIALNEGO P.W. MATKI BOŻEJ RÓŻAŃCOWEJ W LETNINIE GM. PYRZYCE		NR RYS: 7i
ADRES : UL. LETNIN 2, 74-211 LETNIN DZ. NR 32/2, OBRĘB 17 LETNIN gm. Pyrzyce, powiat pyrzycki		SKALA : 1:100
INWESTOR : PARAFIA RZYMSKOKATOLICKA PW. NARODZENIA NAJŚWIĘTRZEJ MARYI PANNY UL. BRZESKO 64, 74-211 BRZESKO 74-211 BRZESKO		MIEJSCE I DATA: Szczecin 15.09.2022r.
RYSUNEK : ELEWACJA PÓŁNOCNA		STADIUM: INWENTARYZACJA
BRANŻA : ARCHITEKTURA		
PROJEKTOWAŁ : dr inż. arch. MARIUSZ TUSZYŃSKI nr upr. 19/Sz/97		PODPIS:
SPRAWDZIŁ : mgr inż. arch. RYSZARD DŁUGOPOLSKI nr upr. 9/ZPOIA/2002		
OPRACOWAŁ : mgr inż. arch. WIOLETA NISZCZAK		